



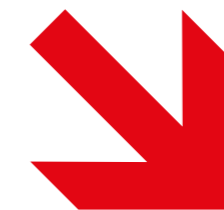
DOSSIER DE PRESSE

ÉTÉ 2026

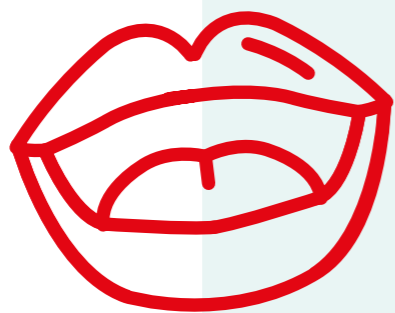
VERBIER⁺
PURE ENERGY



SOM- MAIRE

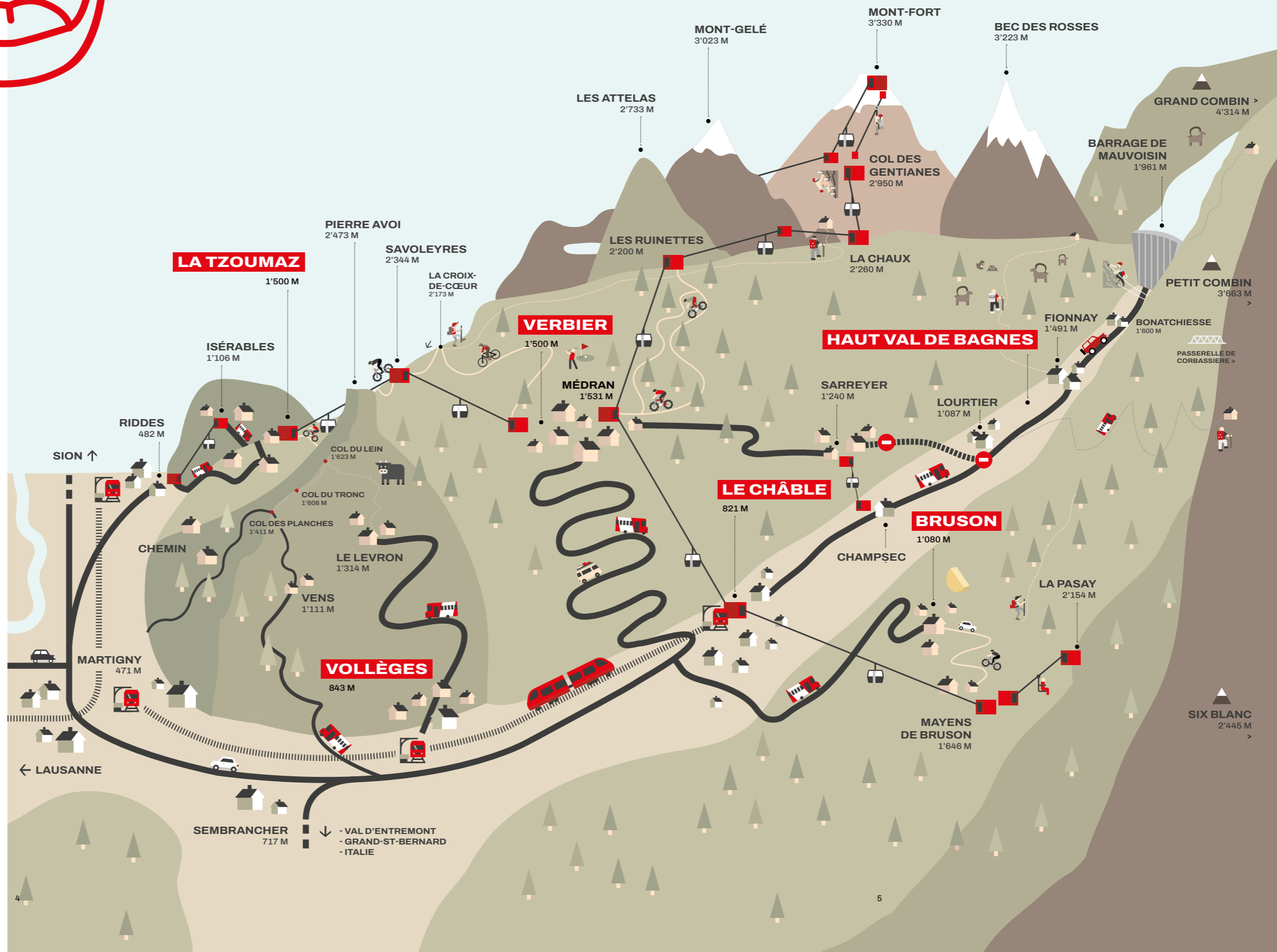


TERRAIN DE JEU INFINI	04 – 05
ÉDITO & VIP PASS	06 – 07
DESTINATION PARFAITEMENT CONNECTÉE	08 – 09
UN GOÛT DE TERROIR	10 – 11
ESCAPADES PRINTANIÈRES	12 – 13
DÉCOUVERTES EN FAMILLE	14 – 15
EN SELLE	16 – 17
MONTAGNE EN MUSIQUE	18 – 19
EN DOUCEUR	20 – 21
EN ITINÉRANCE	22 – 23
VOYAGER EN INTERSAISON	24 – 25
AGENDA	26



TERRAIN DE JEU INFINI

Le Châble l'accessible, Verbier la cosmopolite, Haut Val de Bagnes la sauvage, Bruson l'authentique, Vollèges la discrète ou La Tzoumaz la familiale, à chacun son camp de base pour profiter ensuite d'une immersion totale en terre bagnarde !



La destination **Verbier – Val de Bagnes – La Tzoumaz** constitue un vaste terrain de jeu, composé de stations, chic comme Verbier ou familiale comme La Tzoumaz, de villages comme Le Châble, Vollèges ou Bruson, mais aussi, de verts alpages, de hauts sommets et d'espaces sauvages. En somme, une destination aux **multiples facettes**.

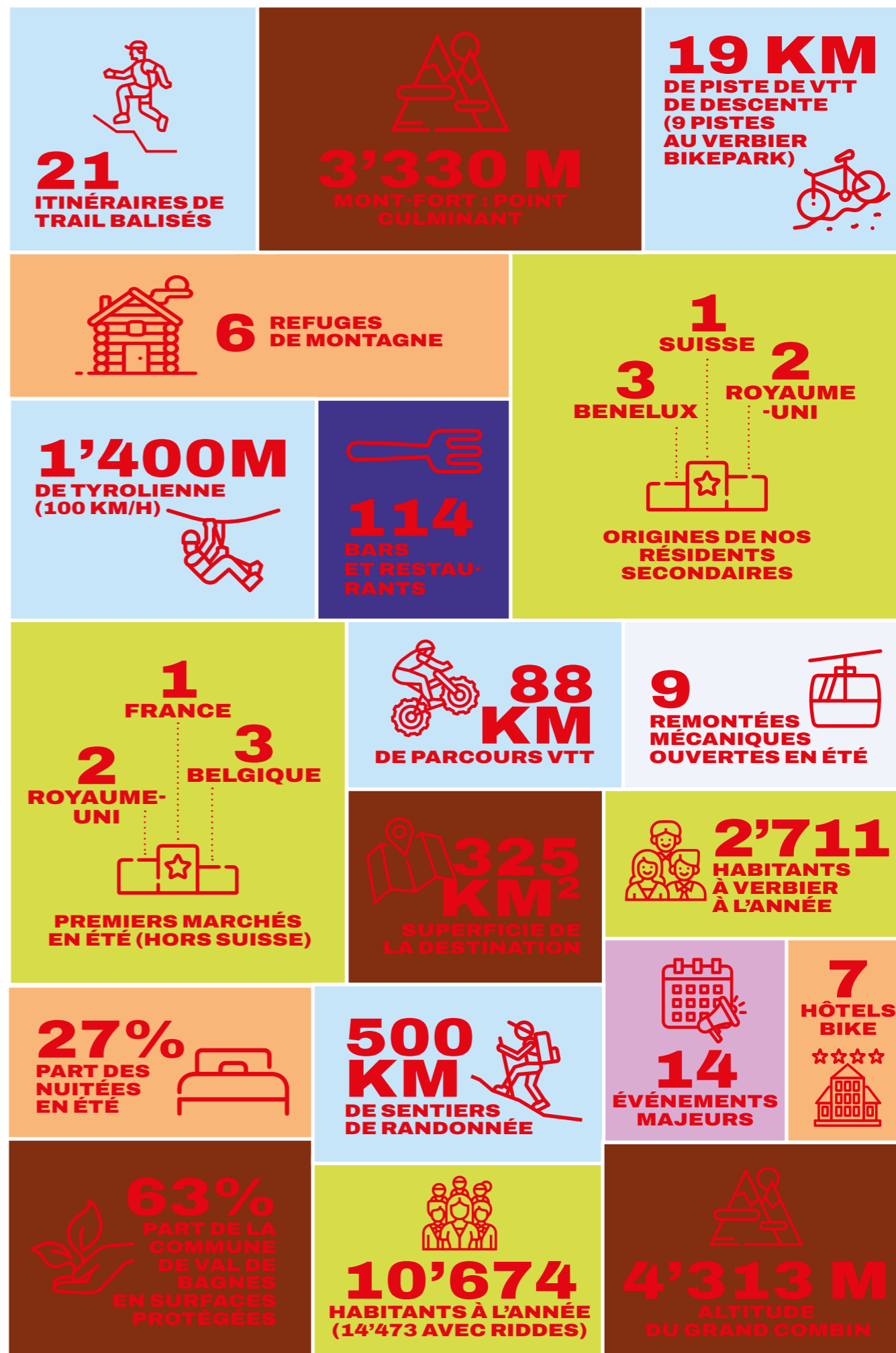
En raison de sa taille et de sa diversité, Verbier est aussi **une destination vivante à l'année** : il y a toujours un événement ou une activité à faire ! De juin à septembre, de **nombreux événements** font battre le cœur de la région, comme les festivals musicaux (électro, rock, ou classique) ou les événements sportifs pour les fans de vélo, de trail ou de parcours d'obstacles.

Pour s'éloigner de la foule, se dépenser ou se ressourcer en pleine nature, **les grands espaces** et les possibilités de découvertes infinies accessibles depuis Verbier ne donnent que l'embarras du choix : plus de 700 km d'itinéraires vélo (VTT, e-bike, descente, enduro ou route) et au moins 500 km de sentiers balisés et entretenus. Difficile donc de ne pas trouver de l'inspiration à Verbier pour remplir ses journées.

VIP PASS

Pour toute nuit réservée dans la destination Verbier – Val de Bagnes – La Tzoumaz, un VIP Pass est offert. Le Verbier Infinite Playground Pass (VIP Pass) offre des avantages et un accès privilégié à toute la destination durant la saison estivale. Il est délivré gratuitement à tous les hôtes séjournant au minimum une nuit dans la région et s'acquittant de leur taxe de séjour. Sensations fortes, activités nature, savoir-faire locaux, moments de partage en famille... chacun trouvera son bonheur ! La gratuité d'une partie des remontées mécaniques pour les piétons et 50% de réduction pour les cyclistes, l'accès illimité aux bus sur le territoire de la commune de Val de Bagnes, des tarifs préférentiels sur une sélection d'activités proposées par les partenaires de la destination, 50% de réduction sur les animations proposées par les offices du tourisme de Verbier, du Châble et de La Tzoumaz ne sont que quelques exemples d'avantages qu'offre le VIP Pass.

www.verbier.ch/vip-pass



DESTINATION PARFAITEMENT CONNECTÉE



L'important, ce n'est pas la destination, mais le voyage ? Verbier prouve que les deux peuvent être un plaisir !

www.verbier.ch/pratique/move-transport-et-mobilite

SE DÉPLACER À VERBIER ET DANS LE VAL DE BAGNES

A Verbier, des bus navettes circulent gratuitement tous les jours de début juillet à début septembre. Dans la vallée, différents bus permettent de rejoindre facilement les endroits les plus préservés de la destination : Fionnay, le barrage de Mauvoisin, la cabane Brunet ou Le Levron. Ce service de bus est **gratuit pour les détenteurs du VIP PASS**.

LE CHÂBLE → VERBIER : À PORTÉE DE CÂBLES

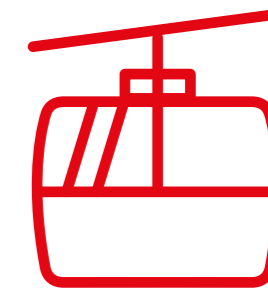
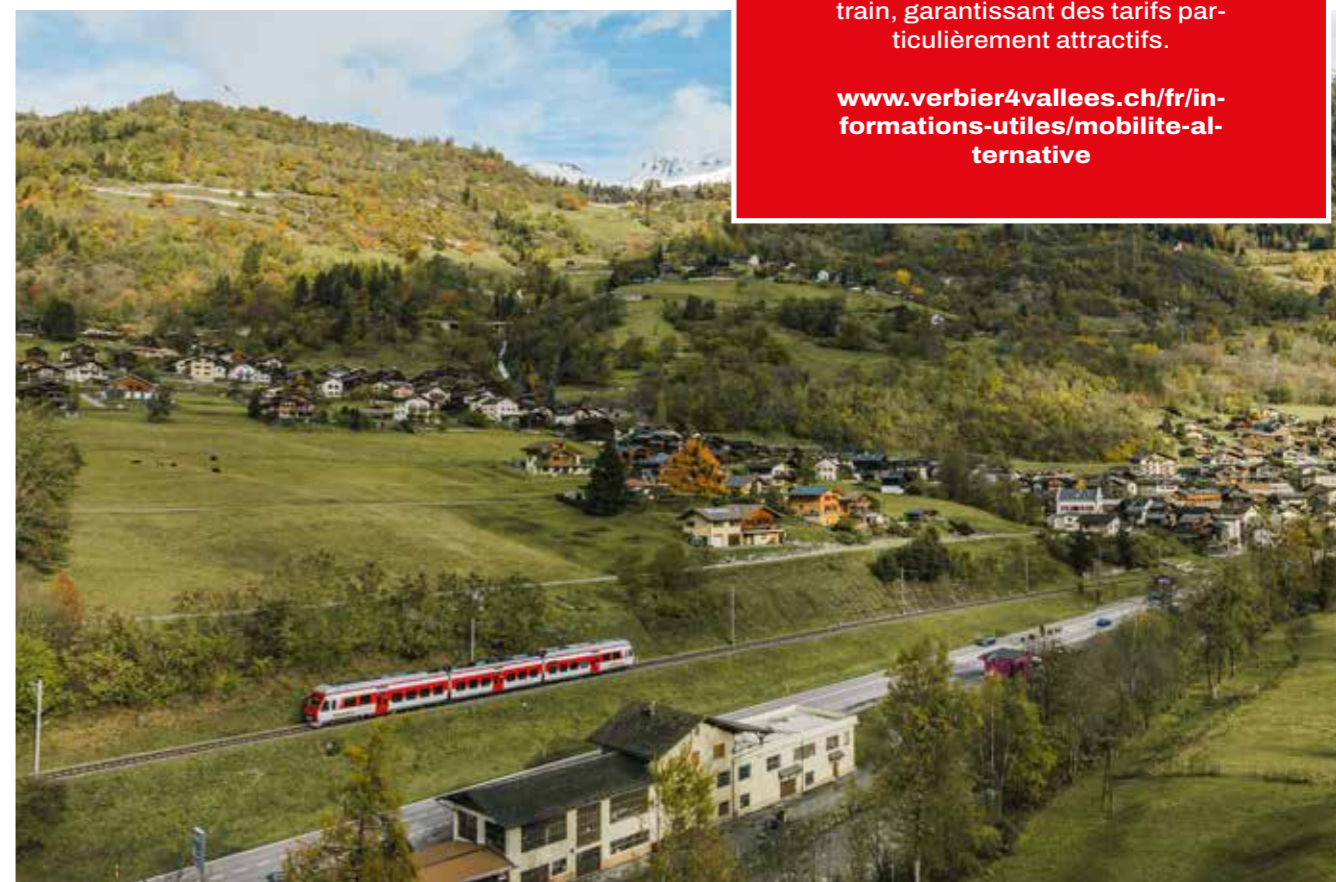
Idéalement intégrée au réseau de transport public, la télécabine Le Châble – Verbier offre une **liaison fluide entre la plaine et la station**. Reliée directement à la gare ferroviaire du Châble, elle permet de passer directement du train aux sommets, avec un arrêt intermédiaire à Verbier. En service tous les jours de 5h10 à 23h55, elle s'adapte à tous les rythmes.



➔ VENIR À LA TZOUMAZ EN BUS OU PAR LE TÉLÉPHÉRIQUE

Rien de plus simple pour atteindre La Tzoumaz que d'emprunter le nouveau bus depuis la gare de Riddes. Pour une expérience un peu plus insolite, il est possible de prendre un peu de hauteur en empruntant le téléphérique entre Riddes et le village authentique d'Isérables. Une navette rejoint ensuite très facilement La Tzoumaz en une vingtaine de minutes.

www.latzoumaz.ch/hiver/pratique/transport

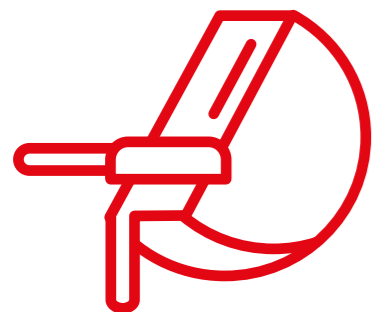


! NEW !

VERBIER EXPRESS VERSION ÉTÉ

Du 27 juin au 19 septembre 2026, le Verbier Express se décline aussi en version été : **une liaison directe le week-end entre Genève-Aéroport et Le Châble**, sans changement à Martigny. Après cinq saisons hivernales à succès, l'offre s'étend pour la première fois cet été pour répondre à la demande de mobilité de loisirs en transports publics et soutenir la destination dans son orientation quatre saisons. Une offre combinée sera proposée, intégrant le forfait des remontées mécaniques de Verbier ainsi que les billets de train, garantissant des tarifs particulièrement attractifs.

www.verbier4vallees.ch/fr/informations-utiles/mobilite-alternative



UN GOÛT DE TERROIR

Les fleurs d'alpage se balancent au vent. La raclette coule sur l'assiette. Ce qui se passe entre les deux, c'est la magie du Val de Bagnes.



LE GRAND ENTREMONT

Symbole de toute une région et emblème d'une agriculture de montagne innovante et dynamique, la marque Grand Entremont tisse un lien étroit entre producteurs, habitants et acteurs de la promotion de ce terroir. **Un terroir de montagne d'exception** pour des produits au goût des cimes : voici la promesse des **produits agricoles du Grand Entremont** envers ses consommateurs. Fromages et produits laitiers, plantes aromatiques et médicinales, farines et pains, fruits et légumes, miels, viandes, boissons, oeufs, confitures, chocolats... De bons produits à retrouver dans les épiceries et fromageries de la région.

www.grand-entremont.ch

BRUNCH À L'ALPAGE DE SERY

Un humble abri de pierre transformé en buvette. Le troupeau des vaches d'Hérens dont les sonnettes tintent non loin. La majesté du Petit Combin et de son glacier qui surplombe le tout. Une expérience unique que de déguster un brunch à plus de 2'200 m d'altitude ! Ancien guide de montagne, Marc, au service, est intarissable sur son alpage de Sery-Laly. Des fromages du coin, du pain, des confitures maison, du lait de l'alpage et du jus de pommes. Il n'y a rien à ajouter à cet incontournable du Val de Bagnes.

DATES :
tous les mardis et jeudis, du 14 juillet au 13 août de 9h00 à 15h00

www.verbier.ch/decouvrir/vibe/animations-de-loffice-du-tourisme

! NEW !

DÉCOUVERTE DE LA VIE EN ALPAGE

À plus de 2'000 mètres d'altitude, loin du rythme de la vallée, c'est ici que commence cette **expérience agritouristique**, au cœur du Haut Val de Bagnes, sur l'alpage de Sery-Laly. Ce séjour de deux jours propose une authentique **immersion dans la vie d'alpage**. De la rencontre avec les bergers et de leurs troupeaux, à **une nuit passée dans un authentique abri de berger en pierre**, tout se passe hors connexion, hors du temps, mais en communion avec la nature et les animaux. **Accompagné par une guide**, le séjour alterne randonnées accessibles en altitude (18 km), découverte des paysages et moments de vie pastorale. Et pour finir : une moment de partage autour d'une raclette au pied du Petit Combin.

DATES :

11-12, 18-19, 25-26 juillet
01-02, 08-09, 15-16 août

TARIFS :

CHF 220.- par adulte, CHF 185.- par enfant dès 8 ans (y compris hébergement et demi-pension)

montsetvia.ch/randonnees

FOCUS SUR LA RACLETTE DU VALAIS AOP

Avec **plus de 80 exploitations agricoles** sur son territoire, le Val de Bagnes est profondément ancré dans la ruralité. Et pour que, chaque été, ces femmes et ces hommes produisent la fameuse Raclette AOP du Valais, il faut trois ingrédients :

DES ALPAGES

Les alpages sont des éléments essentiels des régions alpines. Ils permettent non seulement **d'entretenir les paysages et la biodiversité** des pelouses alpines sur lesquelles la forêt se réinstallerait si les bêtes n'y pâturaient pas, mais également en produisant l'incomparable Raclette d'alpage. A La Chaux par exemple, c'est la famille Luisier, propriétaire d'une ferme dans le village de

Sarreyer, plus bas dans la vallée, qui prend soin de cet alpage et des vaches et y **produit du fromage sur place, à 2'200 m d'altitude.**

DES VACHES

Vêtues de leur robe noire, **les vaches d'Hérens** – la race locale – font la fierté de leurs propriétaires et des Valaisans. Trapu et solide, leur gabarit est taillé pour la vie rude en montagne. Chaque été, **elles combattent pour désigner celle qui sera couronnée reine de l'alpage.** Ce phénomène naturel, typique de la race, a donné naissance aux combats de reines régionales, qui attirent chaque année de nombreux éleveurs et spectateurs passionnés.

DU MIEL, DES ABEILLES ET PLUS ENCORE

Les abeilles occupent une place centrale dans nos écosystèmes et pour notre agriculture. Indicatrices de notre environnement, leurs fortes mortalités inquiètent. C'est donc avec la volonté de sensibiliser et de renforcer les connaissances que la Société apicole d'Entremont a mûri un projet unique en Suisse de **Centre de Compétences en Apiculture**. Les abords de la Dranse, non loin de Sembrancher, abritent un centre dédié à la **recherche** et à la **formation continue** des apiculteurs, ainsi qu'à l'**apithérapie** et à la **vente de miels et autres produits de la ruche**. Ce centre et ses espaces extérieurs se développeront petit à petit pour devenir à terme un lieu de rencontres ouvert toute l'année aux visiteurs.

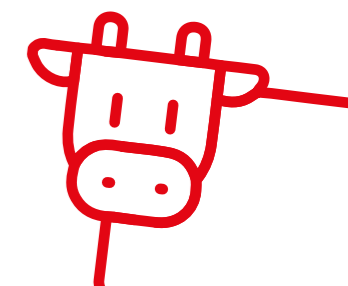
www.cca-abeille.ch



DES LAITERIES

À Verbier et dans le Val de Bagnes, **trois laiteries et quatre alpages fabriquent leurs fromages sur place.** Mais comment savoir où une meule de Raclette du Valais AOP a été produite ? Sur son talon, chaque meule porte la signature de sa fromagerie ou de son alpage. Par exemple : à Verbier, c'est le Bagnes 1, à la fromagerie d'Étiez, le Bagnes 98. Et ces laiteries et alpages sont autant de points de vente !

www.grand-entremont.ch



ESCAPADES PRINTANIÈRES



La neige n'a pas fini de fondre sur les sommets que la vallée reprend déjà des couleurs. Fraîcheur, calme et la montagne pour soi, le printemps est la saison la plus sous-cotée !



GRAND MARCHÉ DES TERROIRS ALPINS 13-14 JUIN 2026

Au cœur des Alpes, le village de Bruson accueillera le temps d'un week-end, les 13 et 14 juin 2026, des producteurs de tout l'arc alpin, afin de valoriser le patrimoine gastronomique de ces régions et sensibiliser à la thématique de l'agriculture de montagne. Le Grand Marché des Terroirs Alpains est le rendez-vous incontournable pour faire le plein de produits du terroir de nos montagnes, découvrir de nouvelles recettes à travers la cuisine de grands chefs, déguster des vins et des fromages de toutes les régions alpines. Cet événement d'envergure accueille aussi de nombreux ateliers, tables rondes et animations, le tout dans l'ambiance festive et conviviale du PALP, évidemment avec musique, chorégraphies et pépites culturelles.

www.palpfestival.ch

L'ART DU SWING EN ALTITUDE

Avec 2 parcours, soit 36 trous, Verbier déroule le tapis vert aux amateurs de swing de mai à novembre ! Sur le parcours des Esserts (Par 69 de 4'857 mètres de long), connu pour son exigence technique, ses fairways et ses greens très spacieux, les joueurs se laissent inspirer par le décor des massifs montagneux des Combins, du Rogneux et du Mont-Blanc en toile de fond. Jouant avec les obstacles naturels, les nombreux ruisseaux et le relief, le dessin du parcours a été conçu comme une promenade agréable et accessible aux golfeurs de tout âge. Plus accessible tant par sa situation au centre de la station que par le parcours en lui-même (Pitch and Putt de 18 trous, Par 54), le golf des Moulins est idéal pour les sportifs de tout niveau désireux d'améliorer leur technique.

www.verbiergolfclub.ch



DES ÉCHAPPÉES BELLES (EN DEUX ROUES)

Se mettre en jambe au frais et se frotter aux mêmes cols alpins que les plus grands du Tour de France et du Giro d'Italia, le printemps à Verbier se vit sur deux roues.



VERBIER, CAMP DE BASE AU CŒUR DES COLS ALPINS

Au printemps, Verbier s'impose comme un camp de base stratégique pour les passionnés de la petite reine. Depuis le Val de Bagnes, les routes s'élancent immédiatement vers une succession d'itinéraires exigeants, alternant faux-plats, enchaînements de lacets et montées franches au cœur d'un décor alpin intact. Les sorties s'organisent au gré des ambitions : boucles entre villages, ascensions longues et régulières, ou conquête de cols de légende comme le Grand Saint-Bernard ou la Forclaz. Ici, le souffle se cale sur la pente, les sommets encore poudrés accompagnent l'effort, et l'altitude devient moteur.

www.verbier.ch/decouvrir/explore-activites/activites-sportives/tout-lunivers-du-velo/velo-de-route

DEUX COLS SINON RIEN !

D'entrée, la montée du Châble (822 m) au col de la Croix de Cœur (2'174 m) en passant par Verbier donne le ton. Sur cette route empruntée jusqu'à Verbier par le Tour de France 2009 et jusqu'au col par le Giro d'Italia 2023, c'est une montée mythique qui s'annonce. Avant de basculer sur La Tzoumaz, un petit coup d'œil dans le rétroviseur sur le massif des Combins s'impose. De la Croix de Cœur, c'est la plaine du Rhône qu'il faut garder en ligne de mire, pour une descente de 21 km jusqu'à la seule portion plate du parcours. Seconde ascension, de 13,6 km, le col du Lein. Après de nombreux lacets pour s'arracher à la plaine, et sous l'impressionnante Pierre Avoi, la traversée du col et de ses alpages se fait sur une route de terre. De retour dans le Val de Bagnes, la descente roulante vers le Châble se fait à travers les villages de Levron, Cries et Vollèges.

Boucle de 71 km / +2646 m / -2646 m

www.verbier.ch/decouvrir/explore-activites/activites-sportives/balades-et-randonnees-pedestres/tous-les-itineraires-de-randonnee-et-les-balades/col-de-la-croix-de-coeur-col-du-lein-le-chable-fr-4334194



LE VAL DE BAGNES EN GRAVEL

D'entrée, le Val de Bagnes annonce la couleur : du gravel alpin, du vrai. Depuis Le Châble, la trace alterne goudron et pistes de terre bien roulantes, avec une montée qui grimpe vite et des panoramas qui s'ouvrent à mesure que l'altitude augmente. Passé la barre des 2'000 m, la forêt s'efface, le décor se durcit, et le Grand Combin impose sa présence. Après La Chauz, le parcours déroule plus tranquillement, presque à plat, avec Verbier en contrebas, avant de rejoindre le col de la Croix de Cœur, point de passage iconique. La bascule vers La Tzoumaz se fait sur une route étroite puis une traversée gravel en forêt, rythmée par les épingles et un tunnel où l'humidité est surprenante. Reste un dernier effort par le col du Lein, avec une section de terre au sommet, puis une descente fluide à travers Le Levron, Cries et Vollèges pour revenir au Châble.

Boucle de 58 km / +1960 m / -1960 m

www.cycliste.ch/news/le-val-de-bagnes-en-gravel

DÉCOUVERTES EN FAMILLE

Quelle meilleure guide que Suzette la vachette pour un séjour adapté en famille ? De son camp de base au Parc de Loisir de Verbier, elle a prévu de nombreuses aventures dans ce vaste terrain de jeu pour petits et grands.

www.verbier.ch/decouvrir/vibe/animations-de-loffice-du-tourisme



LA TZOUMAZ : NATURE EN GRAND, ÉMOTIONS À HAUTEUR D'ENFANT

La Tzoumaz recèle en sa forêt un petit coin de paradis ouvert à tous. Au sein de l'**Espace Nature**, tout a été conçu pour que les visiteurs apprécient ce contact retrouvé avec la vie sauvage : **expériences et découvertes ludiques autour des cinq sens**, jeux et épreuves d'agilité dans l'eau du torrent, balade le long du célèbre bisse de Saxon, expositions sur les oiseaux et autres animaux de la région, **buvette chaleureuse** où les produits du terroir se dégustent le regard happé par la beauté du paysage. De quoi vivifier son corps et son esprit tout en passant un moment empreint d'authenticité ! Des tours d'observation sur pilotis et des places de jeux et de pique-nique agrémentent le décor. **L'accès au sentier des sens est possible en poussette et en chaise roulante** pour que tout le monde puisse en profiter.

www.latzoumaz.ch/espace-nature



L'AVENTURE TOUT TERRAIN, VERSION FAMILLE

Équipées de freins et de suspensions, les trottinettes tout terrain combleront petits et grands en quête de sensations. Et pour varier les plaisirs et évoluer en toute sécurité, **deux parcours sont dédiés** à la pratique : l'un reliant Savoleyres à La Tzoumaz permettra d'admirer la plaine du Rhône entre routes de montagne et forêt, l'autre au départ des Ruinettes jusqu'à Médran offrira une vue plongeant sur Verbier.

Location des trottinettes aux installations de La Tzoumaz et de Savoleyres. Dernière descente à 16h

TARIFS : CHF 30.- (inclus location et forfait)

www.verbier4vallees.ch

IDÉES POUR UN LONG WEEK-END EN FAMILLE

Entre alpages, passerelles et parcours qui roulent, tout s'aligne pour un séjour en famille qui marque.

DE LA VACHE AU FROMAGE

Tous les vendredis matin, Benoît partage sa passion et son quotidien lors de la **visite de la fromagerie d'Etiez**. Tous les secrets de fabrication du Raclette du Valais AOP, de la tomme de Vollèges, de l'Armanay et des nombreux autres produits de la fromagerie d'Etiez seront divulgués et les produits dégustés **avant de partir pour l'alpage du Tronc**, à la rencontre des vaches de la race d'Hérens.

DATES : tous les vendredis du 26 juin au 21 août de 8h30 à 13h30

TARIF UNIQUE : CHF 15.- (50% avec VIP PASS)

www.verbier.ch/decouvrir/vibe/de-la-vache-au-fromage-verbier-fr-3141022



LE BISSE DE SAXON, AVENTURE DOUCE EN FAMILLE

Le Bisse de Saxon, **plus long bisse du Valais**, déroule un itinéraire spectaculaire de 32 kilomètres entre Siviez (Nendaz) et le col des Planches (Saxon), en traversant La Tzoumaz. Ce **sentier emblématique** peut se parcourir par tronçons selon l'âge des marcheurs. Rythmé par le **murmure de l'eau**, le sentier traverse forêts et clairières avec, en toile de fond, de larges panoramas



sur la vallée du Rhône. Point d'orgue de la balade et atteignable depuis La Tzoumaz en 1h30, la **nouvelle passerelle des Dzoras** suspendue à 110 mètres pour une traversée impressionnante mais sécurisée, qui marque les esprits et donne à l'itinéraire un petit goût d'aventure.

www.latzoumaz.ch/ete/nos-autres-destinations/lieux-incontournables/bisse-de-saxon

ROULI-BOULI

1^{ER} AVRIL – 31 OCTOBRE 2026

Plus qu'une simple balade entre Bruson et le Châble, Rouli-Bouli est une ode au bois local, une invitation à la balade et au retour en enfance. Le principe est simple : les promeneurs se procurent une balle en bois au Carrefour, le restaurant du village, avant de suivre un itinéraire ponctué d'oeuvres et d'animations **en suivant les balles en bois qui se baladent à travers des mécanismes et des constructions délirantes**. Mécaniques ingénieuses, balade poétique, péripéties et courses folles... C'est une balade qui roule !

2.4 km / 42min à pied / -181 m

www.palpfestival.ch

HÔTEL MONTPELIER – POINT DE CHUTE ESTIVAL IDÉAL POUR LES FAMILLES

À quelques minutes à pied du centre de Verbier, dans un **environnement calme mais connecté à la vie de la station**, l'Hôtel Montpelier*** s'impose comme un point de chute stratégique **pour les séjours en famille**. L'accès rapide aux commerces, aux remontées et aux sentiers facilite l'organisation des journées, entre balades, activités outdoor et pauses gourmandes. Les chambres et appartements spacieux permettent de conjuguer autonomie et confort, tandis que la **piscine intérieure chauffée** devient le rendez-vous incontournable du retour de randonnée.

TARIF : à partir de CHF 288.- la nuit pour 2 adultes et 1 enfant

www.kvhôtels.com/fr/hotel-montpelier-verbier



EN SELLE



À Verbier, le vélo change de rythme à chaque sortie : sportif sur les cols, joueur sur les sentiers, engagé sur les pistes de descente. Un terrain d'expression XXL où l'on pédale, on pilote et on s'évade, souvent dans la même journée.

← VIP PASS POUR LES VÉLOS

Chaque nuit passée dans la destination offre un VIP PASS gratuit, un véritable sésame pour découvrir la région sous toutes ses facettes. Valable du 1er juin au 31 octobre, ce pass permet de profiter d'une multitude d'activités à prix réduits : golf, espace aquatique, musées, animations locales et bien plus encore. Les passionnés de vélo ne sont pas oubliés et bénéficient d'un accès aux transports avec une réduction de 50 % sur le forfait bike pour les remontées mécaniques de Verbier et Bruson, et la gratuité des 6 lignes de bus traversant le Val de Bagnes. Une invitation à explorer des panoramas sauvages et des villages authentiques dans un cadre naturel unique.

www.verbier.ch/vip-pass

VERBIER BIKE FESTIVAL 13-16 AOÛT 2026

Du 13 au 16 août, Verbier passera en mode BIKE ! Pendant 4 jours, les participants de tout niveau et tout âge pourront profiter d'activités dédiées au gravel, à la route, au cross, à l'enduro et à la descente version classique ou électrique. Au programme : randos découvertes et gourmandes, compétitions, tests des dernières nouveautés, montées impossibles... au coeur des montagnes suisses.

www.verbierbikefestival.com

TOUR DES STATIONS 29 AOÛT 2026

Le Tour des Stations, c'est 30 destinations touristiques traversées, 50 nationalités représentées et plus de 3'500 participants attendus. Et pour ces derniers, qu'importe la durée et la longueur du parcours choisi, c'est surtout la promesse de relier des stations d'exception dans un environnement grandiose qui les motive ! Une course cycliste qui se distingue notamment en proposant un défi unique, celui de se mesurer en une seule journée au dénivelé de l'Everest ! Toutefois, chacun(e) détient le choix de gravir « son sommet » parmi les cinq parcours proposés au départ du Châble et se terminant tous à Verbier.

À LA JOURNÉE :

MedioFondo (77 km - + 3'000 m)

Marmotte Grandfondo (132 km - + 4'700 m)

SuperFondo (186 km - + 7'000 m)

Team Ultrafondo Raiffeisen (241 km - + 8848 m)

UltraFondo The Everest (241 km - + 8'848 m)

www.tourdesstations.ch



↗ FULL GAZ AU VERBIER BIKEPARK

Entre Les Fontanets (2'475 m), Verbier (1'535 m) et le versant de La Tzoumaz, le Bikepark déroule un splendide terrain de jeu où chaque virage appelle le suivant. Les 9 pistes de descente, du débutant à l'expert, alternent passages rapides, enchaînements de virages et sections techniques, avec toujours en toile de fond les reliefs ouverts du Val de Bagnes.

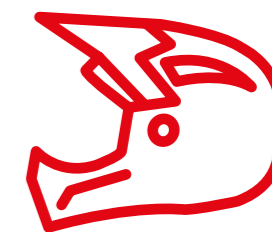
Les fans d'enduro, eux, pourront largement se faire plaisir sur les 18 itinéraires soit 178 kilomètres de sentiers joueurs, du niveau facile au plus engagé. Remontées mécaniques, arrêts de bus, restaurants d'altitude et points de vue remarquables, complètent



↗ CROSS-COUNTRY ET E-BIKE, L'EXPLORATION EN GRAND FORMAT

À Verbier, le VTT se vit aussi en mode exploration, loin des pistes de descente. Plus de 700 km d'itinéraires sur sentiers et routes de montagne sillonnent le Val de Bagnes et les versants de La Tzoumaz, offrant un terrain idéal pour rouler à son rythme entre forêts, alpages et panoramas ouverts. Les parcours empruntent des itinéraires emblématiques comme ceux du Grand Raid ou du 700°, avec des boucles variées mêlant pistes forestières, sentiers et routes d'altitude. Cette diversité permet aussi bien des sorties sportives que des randonnées plus contemplatives à la découverte des villages et paysages de la vallée.

www.verbier.ch/decouvrir/explore-activites/activites-sportives/tout-lunivers-du-velo



le tableau pour des sorties longues et rythmées où le plaisir du pilotage se mêle à la découverte des paysages.

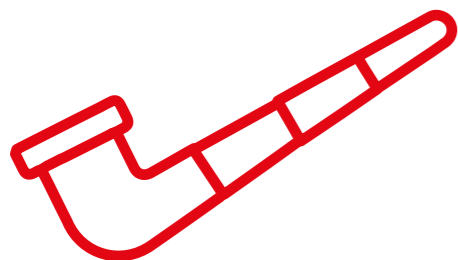
À la tête du Bikepark, Trifon et son équipe de bike patrol veillent au grain. Entretien des pistes, sécurisation des parcours et conseils avisés sur le terrain : une présence discrète mais essentielle qui permet de rouler en confiance et de profiter pleinement du domaine, quel que soit le niveau.

Ouverture de juin à octobre

www.verbierbikepark.ch

MONTAGNE EN MUSIQUE

L'été, Verbier donne le tempo ! Entre musique classique, rock, électro, le tout parsemé d'un peu d'expos, ici la culture a trouvé son écrin.



VERBIER FESTIVAL 16 JUILLET - 2 AOÛT 2026

Du 16 juillet au 2 août 2026, le Verbier Festival revient pour sa 33^e édition, réunissant **grands maîtres de la musique classique** et **talents émergents** dans un cadre alpin exceptionnel. Depuis plus de 30 ans, cet événement incontournable fait vibrer les mélomanes du monde entier à travers une programmation riche et audacieuse, mêlant répertoire classique et explorations musicales inédites. Concerts, rencontres et échanges rythmeront ces **semaines dédiées à la musique, classique et moins classique**, ainsi qu'au partage artistique.

www.verbierfestival.com

SOLARIS PLAYGROUND 26 - 28 JUIN 2026

Sur la terrasse du Chalet d'Adrien, la **musique électro prend de la hauteur**. Du 26 au 28 juin 2026, Solaris Playground transforme Verbier en dancefloor suspendu, face aux sommets. Pensé comme une parenthèse rare, **le festival se vit en format limité**, presque confidentiel. Ici, pas de foule anonyme, mais une **proximité réelle avec les artistes**. Au programme : une sélection pointue d'artistes suisses et internationaux, entre house, techno et sons électroniques contemporains.

solarisfestival.art



ROCKLETTE 8 - 16 AOÛT ET ELECTROCLETTE 22-23 AOÛT

Rocklette, c'est une rencontre au sommet pour les **amateurs de rock, de fromage et de montagne**. C'est aussi la promesse de concerts d'exception dans des décors alpins à couper le souffle ! Un festival au plus proche de la nature, accessible à pied, à vélo, en télécabines ou en bus sur **différentes scènes installées dans toute la vallée**.

Quelques jours plus tard, direction les hauts de Verbier pour une **rencontre au sommet entre la musique électronique et la raclette (Electroclette)** à 2'200 mètres d'altitude. Au programme : une vue imprenable sur le massif du Grand Combin, une dizaine de fromages à raclette AOP, une centaine de vins valaisans et une sélection affûtée de DJ incontournables.

www.palpfestival.ch



MUSÉE DE BAGNES : PRÉSENCES, SUR LES TRACES DU LOUP

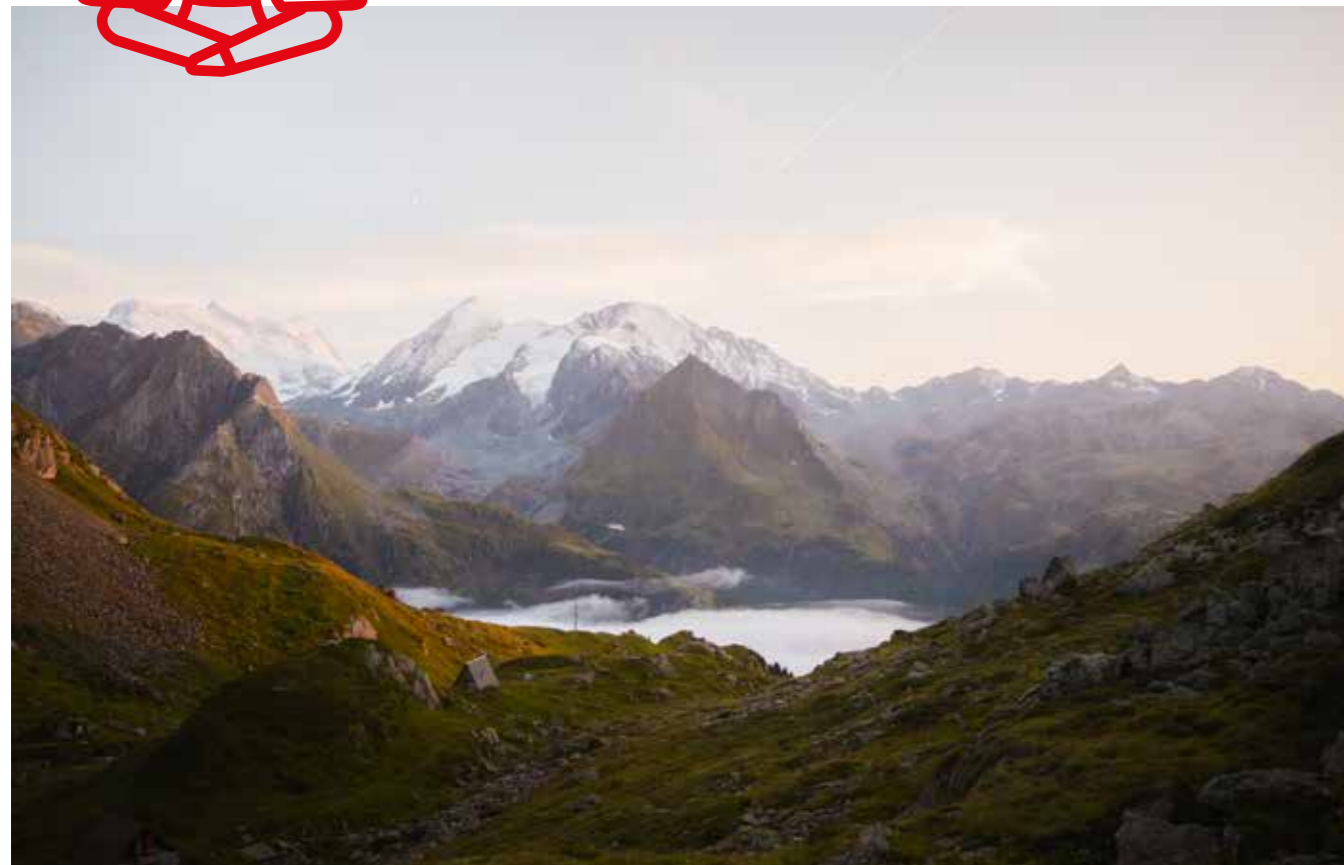
Au Musée de Bagnes, l'exposition Présences explore la figure du loup à travers une approche sensible et documentée, au croisement de la nature et de la culture alpine. Le parcours interroge **les relations anciennes et contemporaines entre humains et loups** en Valais et plus largement dans les Alpes, révélant une cohabitation aussi complexe que fascinante. Transformé en véritable espace de vie, le musée invite le visiteur à faire plus ample connaissance avec cet animal à la fois discret et omniprésent, dont le retour en montagne questionne les pratiques pastorales, les représentations du sauvage et la manière d'habiter le territoire. **Entre approche scientifique, témoignages et créations artistiques**, Présences propose un regard contemporain sur ce prédateur emblématique, devenu l'une des figures les plus débattues du paysage alpin.

TARIF : CHF 5.-

www.museedebagnes.ch



EN DOUCEUR



Un tapis de yoga face aux sommets, des plantes à déguster, un lac immobile, une nuit sous les mélèzes. Ici, chaque instant se savoure lentement. L'aventure Verbier en version douce.

CABANE LOUVIE, LA PAUSE SAUVAGE, VERSION CARTE POSTALE

Implantée au bord du lac Louvie à 2'250 m, au cœur d'un espace naturel peuplé de bouquetins, marmottes et chamois cette charmante cabane gardée des Alpes Suisses est une halte idéale pour se restaurer et prendre des forces avant de repartir sur le Sentier des Chamois. Pour les escales plus intimistes, le refuge propose 2 chambres doubles en plus des 54 places en dortoir. Spot prisé des photographes, le lac éponyme aux couleurs vert émeraude dans lequel se reflètent les sommets alentours et le tapis floral multicolore des alpages offrent un décor de carte postale.

A 4h de marche de Verbier par le mythique Sentier des Chamois ou 2h de Fionnay.

TARIFS :
 Adulte en dortoir : CHF 75.-
 Adulte en dortoir privé : CHF 85.-
 Enfant (-16 ans) : CHF 45.-
 Enfant (-10 ans) : CHF 30.-
 repas du soir et petit-déjeuner inclus

www.louvie.ch



RESPIRER, CUEILLIR, SAVOURER

En montagne, les plantes ravissent les yeux, le nez, mais parfois aussi le palais ! Une découverte insolite à vivre avec la cueillette gourmande. L'activité débute par une balade accessible à tous, avec une accompagnatrice de montagne qui guide les promeneurs durant environ 2h sur les hauts de La Tzoumaz. Lors de cette randonnée, les participants apprennent à connaître les plantes et cueillent quelques spécimens comestibles. Arrivés à la Maison de la Forêt, les randonneurs, devenus cuisiniers, appréhendent les fruits de leur cueillette dans un menu 3 plats qu'ils dégustent dans un cadre convivial. Accompagné par l'énergique Cherries et sa passion pour les plantes locales, la journée pourrait bien se terminer par une invention de son cru : la raclette au chocolat !

DATES : les samedis de juillet et d'août

www.latzoumaz.ch



ESPRIT SIOUX SOUS LES MÉLÈZES

Le village des Sioux à Bonatchiesse offre la possibilité de passer une nuit inédite dans les demeures indiennes. Tout en gardant le luxe de dormir sur un matelas confortable avec un sac de couchage, et la possibilité de cuisiner un bon met au barbecue. Plongé au cœur d'une forêt de mélèzes, un « saloon » sert de lieu de restauration pour le petit-déjeuner. Au petit matin, les plus courageux pourront se lancer à l'assaut de la via ferrata des gorges de Mauvoisin.

TIPIS : 3, 5 ou 10 places
TARIFS : CHF 40.- / adulte, CHF 45.- single, CHF 23.- / enfant (< 14 ans)

www.bonatchiesse.ch/hebergementvillagesioux-tipis

BRUNCH ET YOGA À LA PASAY

Cet été, ne choisissez plus entre bien-être et plaisir ! Les dimanches de juillet et août, le restaurant de La Pasay vous propose une expérience unique : yoga et délicieux brunch local. Commencez la journée avec une séance de yoga sur la terrasse panoramique, face aux sommets valaisans, accessible à tous les niveaux et encadrée par un professionnel. Prolongez le moment avec un brunch gourmand aux saveurs du terroir : buffet sucré-salé, produits frais et locaux, ambiance conviviale garantie. Une parenthèse zen et gourmande à ne pas manquer cet été au cœur du Val de Bagnes !

verbier4vallees.ch

SARREYER ET SA COMMUNAUTÉ SLOW FOOD

Direction Sarreyer pour découvrir le travail des membres de la première Communauté Slow Food de Suisse. Au détour d'une ruelle escarpée, on rencontre le chocolatier du village connu pour agrémenter ses créations avec d'insoupçonnables saveurs locales. Un peu plus loin, on arpente le jardin avec la productrice de plantes qui cultive herbes aromatiques et médicinales. En poursuivant jusqu'au moulin, toujours en activité, on aperçoit la distillerie artisanale où sont produites huiles de massage et liqueurs. En contrebas, on observe les déambulations des vaches et moutons de la ferme des Glariers. Au gré des rencontres, discussions, dégustations, c'est surtout le lien subtil entre l'homme et la nature que l'on découvre à Sarreyer.

www.sarreyer-decouvertes.ch



EN ITINÉRANCE

Partir sac au dos, à pied ou à vélo, de cabane en cabane ou de vallée en crête, l'été dans le Val de Bagnes, l'évasion se vit en 3 dimensions.



1 MASSIF, 5 VALLÉES, 11 ÉTAPES... LE GRAND TOUR DES COMBINS

A cheval entre la Suisse et l'Italie, le Grand Tour des Combins propose 11 étapes (certaines pouvant s'enchaîner), soit **9 jours de randonnée** alpine autour du Massif des Combins (4'314 m) ! Moins fréquenté que son voisin le tour du Mont Blanc mais tout aussi dépaysant, l'itinéraire offre un décor aux nombreux contrastes, proche de la haute montagne. Flirtant avec les 3'000 m, ce trek sportif et exigeant mène les randonneurs aguerris, de cabane en cabane, à travers 5 vallées aux charmes divers et variés. Verts pâturages, passerelles, glaciers, cols, lieux emblématiques et paysages extraordinaires ponctuent la boucle, insufflant aux marcheurs l'envie de poursuivre les découvertes. Et pour aider à la logistique, la plateforme « mongrandtourdescombins.com » permet à chacun de concocter son tour idéal. Choix du sens du parcours, du point de départ, suggestions d'hébergements... en un clic, les randonneurs se créent leur itinéraire de rêve.

MOYENNES PAR ÉTAPE :
12,7 km / 4h55 / + 894 m / - 905 m

www.mongrandtourdescombins.com

UN BARRAGE, UN LAC, UN REFUGE : UNE AVENTURE ALPINE EN E-BIKE

La sortie idéale pour partir à la rencontre de la nature sauvage au guidon de son vélo. Depuis le pied du barrage de Mauvoisin, cap sur le couronnement pour profiter d'une vue imprenable sur le Val de Bagnes en contrebas. Une fois le bout du lac atteint, une dernière montée attend les cyclistes avant la cabane tant convoitée. Perchée sur un plateau au croisement de plusieurs vallées d'altitude et cernée de glaciers et de lacs de montagne, la cabane Chanrion (2'462 m) offre un refuge inespéré. Là-haut, une borne de recharge est mise à disposition pour les e-bikes. Après une nuit dans ce refuge rénové en 2020, il est possible de randonner aux alentours ou alors de rentrer en se laissant rouler jusque dans la vallée.

Itinéraire de 29 km
aller-retour / 4h20 / ± 1'080 m

www.verbier.ch/ete/offres/barrage-de-mauvoisin-mauvoisin-fr-ete-2794087



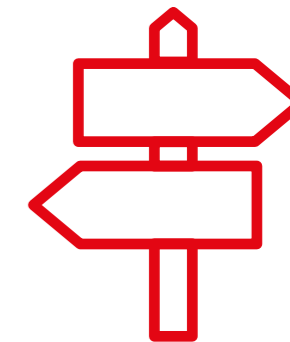
UN WEEK-END AUTOUR DU MONT FORT À VÉLO

Tout commence par une ascension depuis le centre de Verbier jusqu'à la cabane Mont Fort, perchée au sommet d'une arête à 2'456 m. Après une nuit en cabane, deux possibilités : l'une pour les forçats de la pédale qui souhaitent emprunter le moins possible de remontées mécaniques, et l'autre pour ceux qui préfèrent économiser leur batterie. Dans les deux cas, le **Tour du Mont Fort** les attend sur un tracé reliant les stations des 4 Vallées - Verbier, La Tzoumaz et Nendaz - traversant une diversité de paysages, de la plaine du Rhône jusqu'aux glaciers en passant par les forêts et les alpages.

JOUR 1 :
Verbier → Cabane Mont-Fort par les Shlerondes : 13,7 km / + 1230 m / - 300 m

JOUR 2 : Tour du Mont-Fort Pro Rider : 63 km / + 1'485 m / - 3'963 m

www.verbier.ch/ete/offres/tour-du-mont-fort-pro-rider-verbier-fr-ete-2794037



UN LONG WEEK-END EN SOLO

Des crêtes, du vide, des sommets partout. Le Val de Bagnes comme voyage intérieur. Des idées de voyage en solo, sans filtre et sans détour.



LES CABANES DU VAL DE BAGNES

Sur tout son territoire, le Val de Bagnes compte 6 cabanes de montagne. Cet itinéraire permet d'en découvrir la moitié en 3 jours par un chemin aussi varié que spectaculaire. En empruntant la navette jusqu'à la cabane Brunet, le premier jour démarre par l'ascension du Col des Avouillons (2'649 m) surplombant la langue du glacier de Corbassière puis se termine à la cabane de Panossière, perchée sur la moraine de ce même glacier, en face du Massif des Combins. Le deuxième jour, nouveau col, celui des Otanes (2'845 m), puis une descente jusqu'au-dessus du lac de Mauvoisin, avant d'atteindre la cabane Chanrion, tout au fond du Val de Bagnes. Pour le dernier jour, le retour vers la vallée passe par l'autre rive du lac de Mauvoisin, jusqu'au pied du barrage d'où partent les bus vers le Châble.

MOYENNES PAR JOUR :
11,7 km / 4h20 / +764 m / -851 m

www.verbier.ch/ete/inside/afaire/activites-sportives/balades-randonnees-pedestres/cabanes-de-montagne

LE TOUR DU VAL DE BAGNES

Cet itinéraire de 5 jours immerge les randonneurs dans une ambiance alpine avec les massifs des Combins, du Vêlan et du Mont-Blanc en toile de fond. Un périple de 90 km, en mode trail ou rando, avec des franchissements de cols dont celui des Otanes, point culminant du tour à 2'846 m, des nuits réparatrices dans les cabanes qui font la renommée de la vallée (Chanrion, Brunet, Mont-Fort et FXB Panossière), des lieux emblématiques traversés comme le glacier de Corbassière, le barrage de Mauvoisin, le lac de Louvie, le col des Mines... Tous les ingrédients réunis pour que ce trek devienne un incontournable dans l'esprit des randonneurs.

MOYENNES PAR JOUR :
19,4 km / 7h22 / +1'433 m / -1'433 m

www.verbier.ch/ete/offres/tour-du-val-de-bagnes-verbier-fr-ete-2794084

VOYAGER EN INTERSAISON : L'AUTOMNE



Quand l'été s'efface, le Val de Bagnes se pare de couleurs flamboyantes et invite à ralentir le rythme. Les forêts s'embrasent de nuances chaudes, les sentiers se font plus calmes et l'atmosphère apaisée ouvre la voie à une découverte plus douce du territoire.

↘ BAGNES CAPITALE DE LA RACLETTE 26-27 SEPTEMBRE 2026

L'une des plus grandes manifestations célébrant les produits du terroir, le fromage en particulier, et c'est au Châble que cela se passe ! Un week-end pendant lequel des milliers de gourmands de tous horizons pourront se délecter des fromages et raclettes des producteurs de la vallée de Bagnes et du district d'Entremont. L'occasion aussi de croiser le pape de la Raclette, Eddy Baillifard, ambassadeur de la Raclette du Valais AOP, qui évolue ici en terrain conquis, à deux pas de Raclette House, son adresse emblématique perchée à Bruson. Le dimanche, ce sont les bienfaitrices de ces délices qui sont à l'honneur avec un défilé des reines (à cornes et à lait) des différents alpages sur fond de folklore.

www.bagnesraclette.ch



HÔTEL A LARZE : UN COCON AU CŒUR DE LA VALLÉE

Dans ce petit hôtel familial, tout de mélèze vêtu et idéalement situé à 5 mn à pied de la gare du Châble, on se sent comme à la maison, le service en plus. Dans une ambiance simple et chaleureuse, les hôtes disposent de 10 chambres doubles tout confort et partagent un salon de lecture avec sa cheminée et le cosy petit coin télé. Au rez-de-chaussée, le copieux petit-déjeuner peut être dégusté dans la salle lumineuse ou en terrasse, les pieds dans l'herbe. Côté bien-être, le sanarium apporte une pause détente bien méritée après une belle journée de randonnée.

TARIFS : de CHF 150.- à CHF 190.- la nuit, petit-déjeuner compris

alarze.ch

METS DE CHASSE ET PLONGÉE DANS LE TERROIR

Dans le Val de Bagnes, la saison de la chasse est une période attendue avec impatience, où la nature généreuse de la région se retrouve dans l'assiette. Entre civet de cerf, filet de chevreuil ou encore ragoût de sanglier, ces plats emblématiques s'accompagnent souvent de spätzli, confiture d'airelles, marrons caramélisés et poires pochées. Une des institutions emblématiques de la région, le restaurant La Promenade à Bonatchiesse, aux confins du Haut Val de Bagnes, se distingue particulièrement pour ses menus de chasse.

IDÉES POUR UN LONG WEEK-END EN COUPLE

Randonnées spectaculaires, lacs d'altitude et plaisirs de la table : Verbier allie nature préservée et moments complices. Dormir dans un hôtel chaleureux, savourer une brisolée, et se laisser charmer par les paysages, le temps d'une escapade romantique à deux.

TOP SPOT : LA PIERRE AVOI

Ce piton rocheux facilement identifiable depuis la plaine du Rhône constitue l'un des symboles phares du Valais central. Bien que son nom, du patois « avouè », signifie « pointu », c'est une forme plutôt anguleuse pour ne pas dire rectangulaire qui se dessine sur fond azur, culminant à 2'473 m d'altitude. Il est des pics comme celui-ci qui ne laissent personne indifférent. La Pierre Avoi, majestueuse, semble surveiller les alentours. Fantastique belvédère, elle domine à la fois Verbier, le Val de Bagnes, La Tzoumaz et la Vallée du Rhône et dévoile une vue imprenable sur le Mont Blanc et le Grand Combin. L'accès se fait aisément à pied depuis le Col du Lein, avec ou sans l'aide des remontées mécaniques depuis Verbier ou La Tzoumaz jusqu'à Savoleyres. Pour la pointe d'adrénaline, les derniers mètres se gravissent sur une échelle ! Et si elle est un objectif fort apprécié des randonneurs, la Pierre Avoi fait également le bonheur des férus d'escalade.

Boucle de 2h30 Croix de Coeur - Savoleyres - Pierre Avoi - Croix de Coeur (6 km)

www.verbier.ch/pierre-avoi



SAVEURS AUTOMNALES

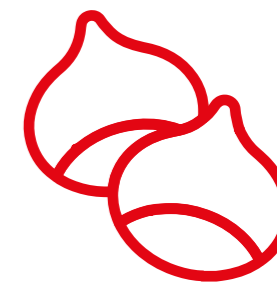
La brisolée, plus qu'une spécialité valaisanne, est une tradition culinaire emblématique de la cuisine campagnarde. Née des vendanges, elle célèbre l'automne avec des châtaignes grillées, du fromage d'alpage, des fruits de saison et le traditionnel pain de seigle. Aujourd'hui, c'est un repas convivial partagé en famille ou entre amis, souvent accompagné de salaisons artisanales comme la viande séchée, le lard et le jambon cru, faisant de cette version une véritable « Brisolée Royale ». Dans la région, quelques restaurants comme La Marmotte sur les hauts de Verbier et le Papill'on à La Tzoumaz proposent cette spécialité emblématique.

www.papillon-latzoumaz.ch
www.lamarmotte-verbier.com

RANDONNÉE AU LAC DES VAUX

Flanqué de deux autres lacs de montagne plus petits mais tout aussi étincelants, le lac des Vaux accueille les promeneurs sur les hauteurs de Verbier et de La Tzoumaz, à 2'543 m d'altitude, pour un pique-nique, une partie de pêche ou une baignade revigorante. Une heure trente de marche est nécessaire pour y accéder depuis La Croix de Coeur, restaurant panoramique situé à 20 minutes à pied du sommet de la télécabine de Savoleyres. Le grand tour du Lac des Vaux conduit ensuite les randonneurs en direction de La Tzoumaz via le très sauvage Vallon d'Arbi. La boucle complète s'effectue en quatre heures environ. En ses eaux cristallines, le lac héberge des truites arc-en-ciel et des cristivomers qui font le bonheur des adeptes de pêche à la mouche ou à la sauterelle. Les permis sont disponibles dès le mois de juin à l'office du tourisme de La Tzoumaz.

www.verbier.ch/lac-des-vaux



AGENDA

Animations en petit comité, événements pour se rassembler, compétition pour se dépasser, une foule d'événements sont à découvrir cet été à Verbier, dans le Val de Bagnes et à La Tzoumaz.

Plus d'infos sur www.verbier.ch/decouvrir/vibe

JUIN

GRAND MARCHÉ DES TERROIRS ALPINS
13 – 14 juin 2026
www.palpfestival.ch

SOLARIS PLAYGROUND
26 – 28 juin 2026
www.solarisfestival.art



JUILLET

ENDURO2
4 – 6 juillet 2026
www.enduro2.fr

TRAIL VERBIER SAINT-BERNARD BY UTMB
10 – 12 juillet 2026
verbier.utmb.world/fr

MARCHÉ ARTISANAL LA TZOUMAZ
11 juillet 2026
www.latzoumaz.ch

VERBIER FESTIVAL
16 juillet – 2 août 2026
www.verbierfestival.com



AOÛT

FÊTE DES FAMILLES
2 août 2026
www.verbier4vallees.ch

ROCKLETTE
8 – 16 août 2026
www.palpfestival.ch

VERBIER BIKE FESTIVAL
13 – 16 août 2026
www.verbierbikefestival.com

VERBIER OPEN
16 - 30 août 2026
www.verbieropen.com

AOÛT

GRAND RAID BCVS
21 – 22 août 2026
www.grand-raid-bcvs.ch

ELECTROCLETTE
22 – 23 août 2026
www.palpfestival.ch

FORCETHON
23 août 2026
www.verbier4vallees.ch

TOUR DES STATIONS
28 – 29 août 2026
www.tourdesstations.ch



SEPTEMBRE

SPARTAN
4 – 6 septembre 2026
ch.spartan.com

COUPE D'EUROPE IXS DE DH
11 – 13 septembre 2026
www.ixsdownhillcup.com

BAGNES CAPITALE DE LA RACLETTE
26 – 27 septembre 2026
www.bagnesraclette.ch

MARCHÉ DES FROMAGES D'ALPAGE
8 novembre 2026
www.palpfestival.ch

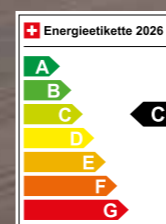


Electrifying Performance



The Audi SQ6 e-tron

Dynamic acceleration, long range and outstanding traction with electric quattro all-wheel drive – the Audi SQ6 e-tron impresses both on the road and when it's fast charging, with up to 250 km of range charged in just 10 minutes (WLTP).



Audi SQ6 SUV e-tron, 489 hp, 360 kW, 18,6–17,7 kWh/100 km, 0 g CO₂/km, category C

Audi Vorsprung durch Technik

CONTACTS MÉDIA

VERBIER

VERBIER TOURISME

Rte de Verbier Station 61
CH – 1936 Verbier
www.verbier.ch
Clément Guntern
c.guntern@verbiertourisme.ch
Tel. +41 27 775 23 78

REPRÉSENTATIONS
À L'ÉTRANGER

FRANCE

LINKS COMMUNICATION

Pauline Scuotto
pauline@linkscom.fr
Tel. +33 4 50 91 41 08

ROYAUME-UNI

HEAVEN PUBLICITY LTD

Lynsey Devon
lynsey@heavenpublicity.co.uk
Tel. +44 20 3763 5170

BELGIQUE

HIGHER AGENCY

Dimitri Papageorges
dimitri@higheragency.be
Tel. +32 475 770 570

Espace presse
www.verbier.ch/espace-medias

